



OL-Lager Fontainebleau (F)

Sonntag, 10. Oktober / Evtl. MO 11. Oktober – Sonntag 17. Oktober 2021 (1. Herbstferienwoche)

Für Fortgeschrittene und Könner ab Jahrgang 2006

(Regelmässige LTS-Teilnehmer*innen ab 2007 & LTS Jg. 2008 im Rahmen der verfügbaren Plätze)

Wir machen den zweiten Versuch, Fontainebleau (und evtl. Paris) anzusteuern. Die Unterkunft ist weiterhin reserviert und wer die dann gültigen Einreisebedingungen* einhalten kann, ist herzlich willkommen, mit uns eine tolle Woche in den Wäldern der vielen Steine, Schluchten, Täler und Plateaus zu verbringen! *Wir gehen, stand heute, davon aus, dass ein Covid19 Zertifikat nach dem GGG-Muster verlangt wird. Jede*r Lagerteilnehmer*in ist selbst für die Beschaffung desselben verantwortlich.

Nichtsdestotrotz: Im Falle von erneuten Verschärfungen für den Grenzübertritt könnte es zu einer Annullaion/Verschiebung in eine Schweizer Unterkunft kommen.

Unterkunft Domaine Le Gallois, 5 route du Pimard Le Gallois - 77250 Villemer mit 30 Betten
ca. 15 km SW von Fontainebleau und zwischen 10 und 25 km von den schönsten Karten weg; und mit Pool...

<https://www.grandsgites.com/gite-77-gallois-686.htm>



Programm OL-Trainings- und Wettkampfformen mit Schwerpunkt Technik auf den diversen Karten des Waldes von Fontainebleau, *MI-Nachmittag* voraussichtlich Training zusammen mit lokalem Verein, Rahmenprogramm: evtl. Besuch eines Châteaux oder Attraktivität in der Nähe. *Eventuell:* Kurzbesuch in Paris. Hier kommt es auf die zu beachtenden Massnahmen an. Im Moment wird für jedes Monument/Museum/Restaurant ein Zertifikat verlangt. Da wir innerhalb der Woche für Nichtgeimpfte keine Auffrischung des Zertifikats vornehmen, kann es sein, dass wir auf diesen Ausflug verzichten.

Unterstützung Aller im Küchendienst! Das Abendessen lassen wir uns per Catering liefern.

Teilnehmer*innen: Jugendliche ab 13 Jahren, die bereits Erfahrung in schwierigerem Gelände haben und junge Erwachsene, die in technisch herausforderndem Terrain Erfahrungen sammeln möchten.

Leitung Matthias Baur, Thomas Curiger, Marc Laubscher, Barbara Schulthess, Larissa Lienhard, und weitere Kapreolo Helfer/Fahrer

Leitung Essen: *wird noch gesucht*

Reise Mit 9-er Miet-Bussen ab Zürich Oerlikon

Kosten Für 7 od. 6½ Tage, Unterkunft, Verpflegung, Ausbildung, Karten und Transporte:
für Klubmitglieder: bis Jg. 2003: CHF 300.-*. Jg. 2002 – 2000: 350.-*. Jg. 1999 und älter: CHF 500.-; Rabatte für Leiter/Hilfsleiter/Fahrer; Rückerstattung, 30.- falls wir erst am MO gehen. Nichtklubmitglieder (möglich bis max. Jg. 2001): plus 100.-Fr.

Versicherung Versicherungen sind Sache der Teilnehmenden, wir empfehlen zu prüfen, ob ihr in der Familie eine Reiseannulationsversicherung habt (z.B. ETI Schutzbrief oder allgemeine Reiseversicherung, die auch Annullationen deckt). Mit einer solchen könntet ihr euch im Falle einer



Kanton Zürich
Sportamt

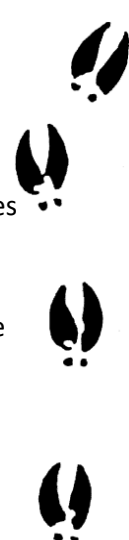
ZKS Zürcher
Kantonalverband
für Sport

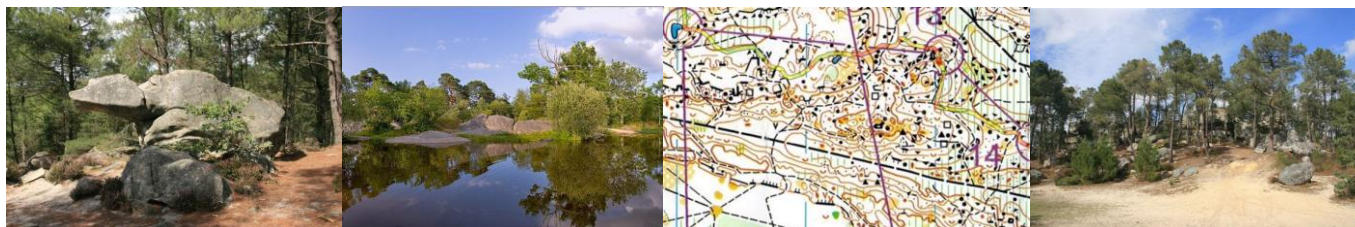
SWISSLOS



sw/SS
orienteering
partner
Lokaler Talent Stützpunkt • LTS

olc kapreolo
orientierungslaufclub region glattal





Annulation zumindest einen Teil der Kosten entschädigen lassen. So könnten wir für die durch den Klub geleisteten Anzahlungen die Mehrkosten/Verlust im Verein tiefer halten. Im Falle einer kompletten Annulation des Lagers **entstehen für euch keine Kosten**.

Auskunft Matthias Baur, Zürich, 079 931 34 90, jugend@kapreolo.ch

Anmeldung bis Freitag, 03. September 2021 mit beiliegendem Talon, **die Platzzahl ist auf 30 beschränkt** (inkl. Leiter), es gilt die Reihenfolge der Anmeldungen, wobei Jugendliche und junge Erwachsene bis 25J., sowie Fahrer & Leiter Vorrang haben. Alle anderen kommen vorerst auf eine Warteliste. LTS Jahrgang 2008 kommt ebenfalls vorerst auf eine Warteliste.

Alle Angemeldeten erhalten rechtzeitig vor Lagerbeginn detaillierte Informationen und eine Teilnehmerliste.

Anmeldung

**Abreise SO-Morgen 10.10.2021 / Evtl. MO-Morgen (sehr früh) 11.10.2021, Rückkehr SO 17.10.2021
Mitte Nachmittag**

Die Anmeldung wird gültig mit Einzahlung des entsprechenden Betrages (siehe Jahrgangsangaben) auf Konto:
Postkonto 80-47896-8 oder mit IBAN: CH27 0900 0000 8004 7896 8
Orientierungslauf-Club Kapreolo, 8152 Opfikon

Angaben bei der Zahlung: Name & Vorname, Jahrgang, **sowie «Herbstlager 2021»**

*LTS Teilnehmer*innen Jg.2008 auf Warteliste zahlen erst bei Freigabe für Teilnahme*

Anmeldetalon (Meldeschluss Freitag 03. September 2021):

Anmeldung für OL-Lager des OLC Kapreolo vom 10./11. – 17. Oktober 2021

Vorname: _____ Name: _____
 Adresse: _____ Wohnort: _____
 Geb.-Datum: _____ Telefon: _____
 E-Mail: _____ Kontakt-Tel CH (z.B. Eltern): _____

Bemerkungen: _____
 (z.B. Unterstützung als Postensetzer, Fahrer, etc., **Gesundheit/Essen:** Allergien, Medikamente, etc.):

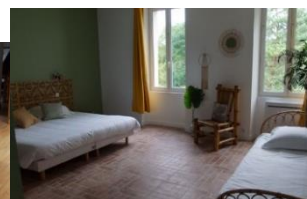
Unterschrift: _____

Wichtig: Mit der Anmeldung Kopie deiner ID oder deines Pass' beilegen, Dokument muss während des Lagers noch gültig sein und mitgenommen werden! Covid Zertifikat nicht vergessen mitzunehmen!

Für unter 18-Jährigen (zum Zeitpunkt des Lagers):

Unterschrift der Eltern: _____

Mail Eltern: _____



Kanton Zürich Sportamt

ZKS Zürcher Kantonalverband für Sport

SWISSLOS



sw/ss orienteering partner
 Lokaler Talent Stützpunkt • LTS

olc kapreolo
 orientierungslaufclub region glattal

